

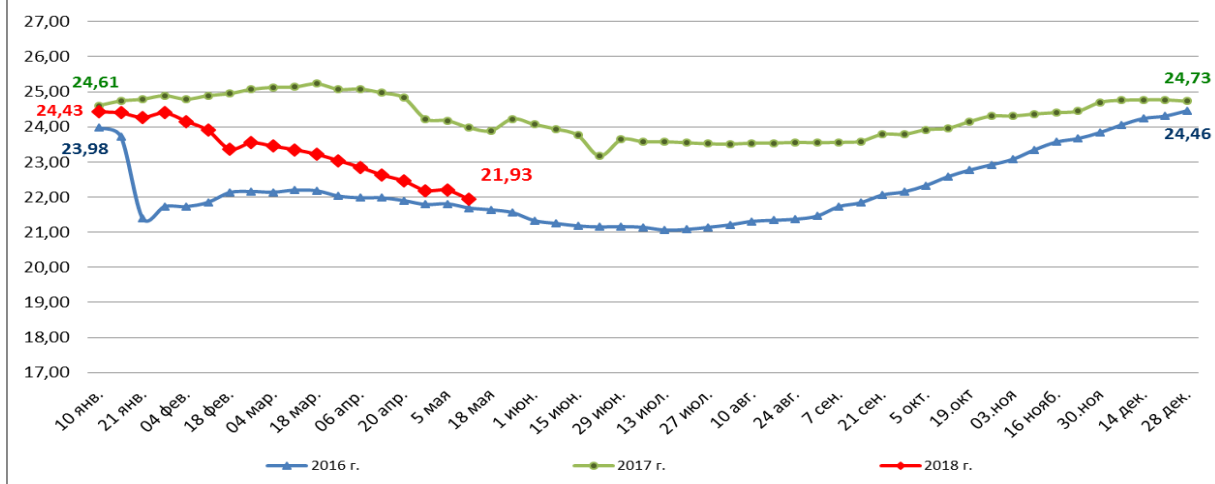
Рынок молока – текущая ситуация. Еженедельный обзор

14 мая
2018 г.



Потребительские цены за прошедшую неделю выросли на масло сливочное и сыры на 0,1%, на молоко пастеризованное не изменились. Цена закупки сырого молока у сельскохозяйственных производителей в марте 2018 года снизилась на 2,4% относительно декабря 2017 года и составила 23,74 руб./кг. В текущем году (по состоянию на 06.05.2018) импортные поставки сыра (без учета торговли со странами ЕАЭС) увеличились в 1,4 раза. Снизились поставки масла сливочного с 10,5 тыс. тонн в аналогичном периоде 2017 года до 3,6 тыс. тонн в текущем году. Поставки молока сухого из дальнего зарубежья уменьшились с 20,2 тыс. тонн в аналогичном периоде 2017 года до 3,1 тыс. тонн в текущем году (страны-поставщики: Новая Зеландия, Швейцария,). Потребление молока и молокопродуктов в расчете на душу населения в 2017 году по оценке составляет 233,4 кг при рациональной норме 325 кг.

Средневзвешенная еженедельная цена на сырое молоко



Изменение:

за неделю
-1,2%

к декабрю
2017 года
-11,3%

Источники информации. СМ ПБ

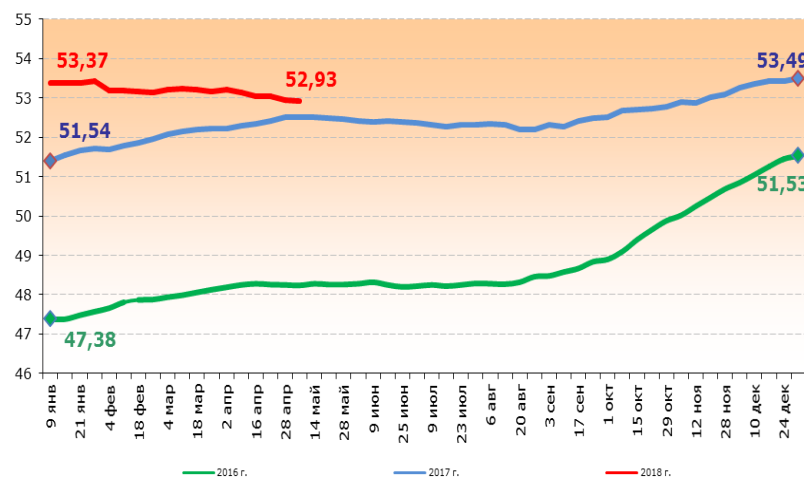
Сельское хозяйство Производственные показатели

Январь-март	2017 г.	2018 г.	%
Валовый надой молока (в сельскохозяйственных организациях), тыс. тонн	3741,2	3912,4	104,6
Поголовье коров на конец отчетного периода (в сельскохозяйственных организациях), тыс. голов	3343,0	3312,0	99,1
Перерабатывающая промышленность - производство, тыс. тонн			
Январь-март	2017 г.	2018 г.	%
Молоко, кроме сырого	1374,2	1363,1	99,2
Продукты кисломолочные (кроме творога и продуктов из творога)	725,8	704,7	97,1
Сыры	102,2	104,5	102,2
Продукты сырные	44,2	45,1	102,0
Масло сливочное	57,9	61,7	106,5
Молоко и сливки сухие сублимированные	25,1	25,4	101,0

Источники информации. Росстат

Потребительские цены, руб./кг.

• Молоко цельное, пастеризованное

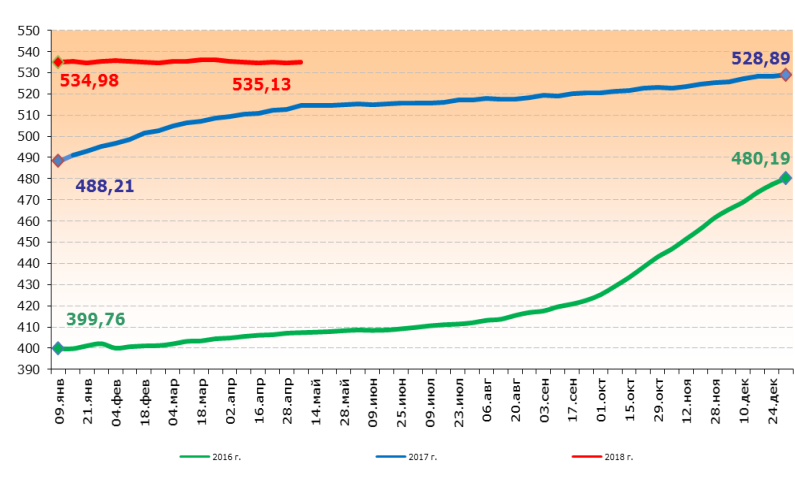


Изменение:

за неделю
0,0%

с начала
года
0,0 %

• Масло сливочное

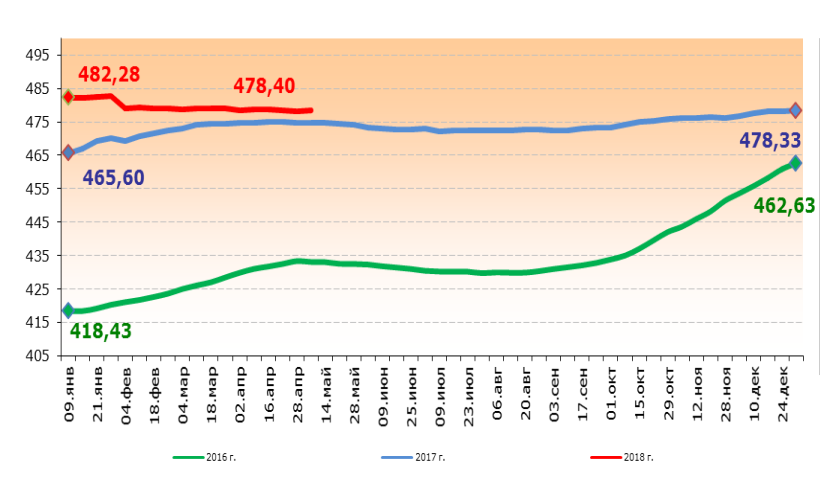


Изменение:

за неделю
+0,1%

с начала
года
+0,5%

• Сыры сычужные (твердые и мягкие)



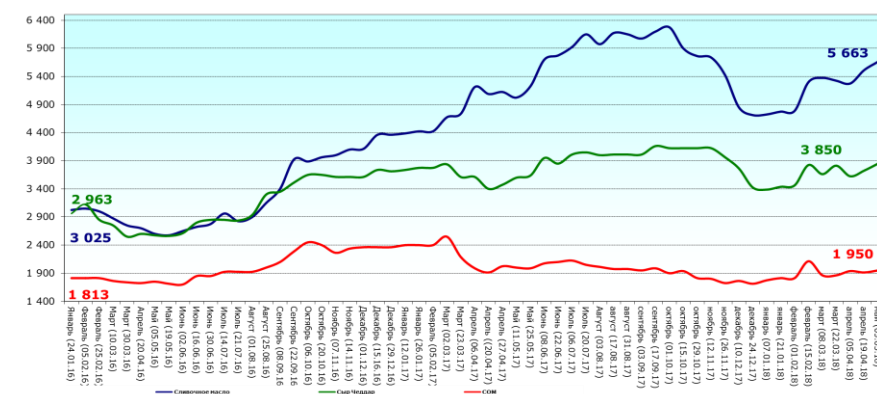
Изменение:

за неделю
+0,1%

с начала
года
+ 0,2%

Источники информации. Росстат.

Цены на мировом рынке (ФОБ Океания) на 03.05.2018, долл./т

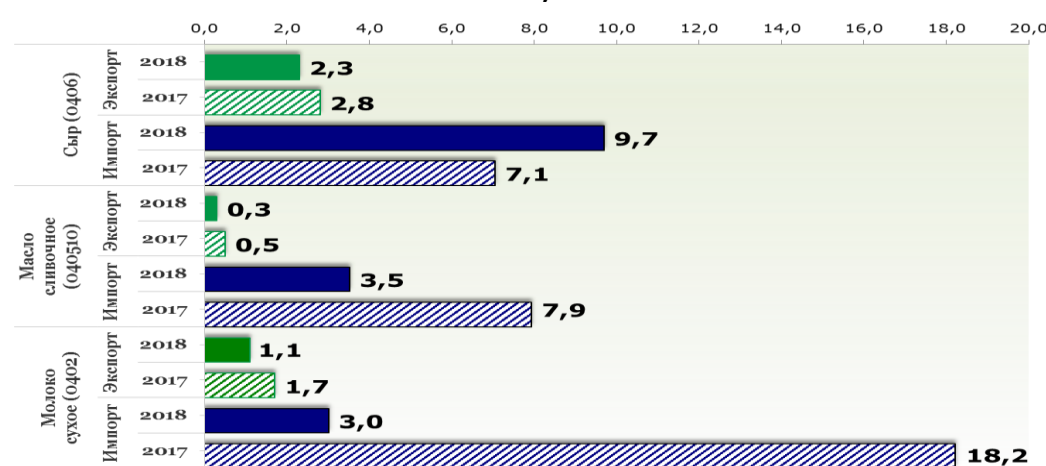


Изменение: за две недели/с начала года
Масло сливочное: +2,7%/+20,2%; Сыр: +1,9%/+13,8%; СОМ: +3,4%/+12,4%

Источники информации. ФАО.

Внешний рынок (рынок и экспорт)

Импорт и экспорт молочной продукции (без стран ЕАЭС) на 06.05.2018, тыс. тонн



*Данные без учета торговли со странами ЕАЭС

Импорт молочной продукции (со странами ЕАЭС), тыс. тонн

январь - февраль	2017 г.	2018 г.	%
Молоко цельное (0401)	38,2	45,6	119,3
из Республики Беларусь	34,8	40,8	117,1
Молоко сухое и концентр. (0402)	40,6	21,7	53,4
из Республики Беларусь	29,4	19,5	66,4
Кисломолочная продукция (0403)	19,5	18,1	92,6
из Республики Беларусь	18,5	17,0	91,6
Масло сливочное (040510)	14,6	7,8	53,5
из Республики Беларусь	9,9	5,9	60,3
Сыры и творог (0406)	33,9	30,5	89,9
из Республики Беларусь	30,4	25,7	84,5

Источники информации. Импорт – ФТС России