

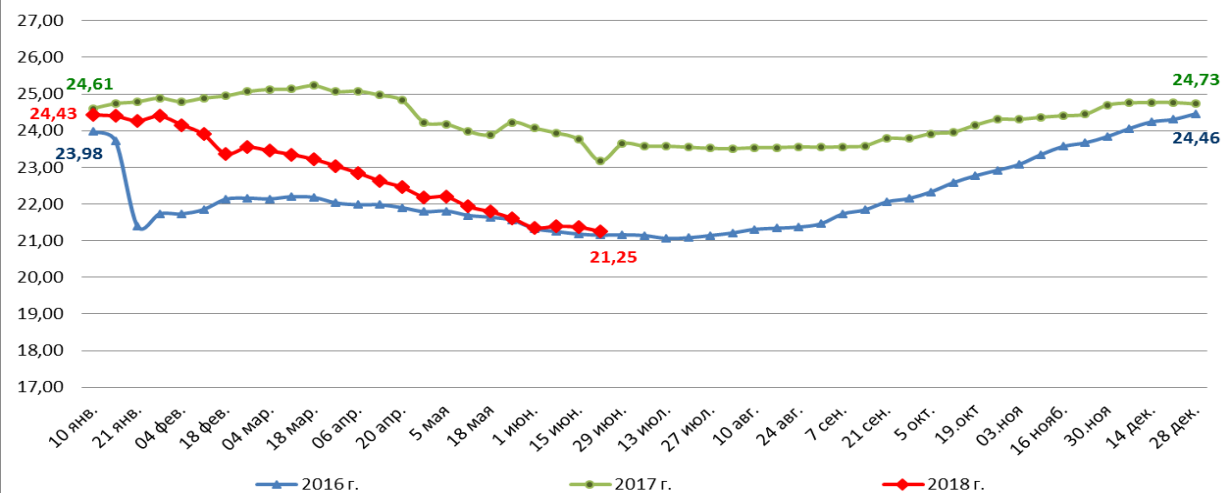
Рынок молока – текущая ситуация. Еженедельный обзор

25 июня
2018 г.



Потребительские цены за прошедшую неделю не изменились на масло сливочное, снизились на молоко пастеризованное на 0,1%, и увеличились на сыры на 0,1%. Цена закупки сырого молока у сельскохозяйственных производителей в мае 2018 года снизилась на 10,5% относительно декабря 2017 года и составила 22,12 руб./кг. В текущем году (по состоянию на 17.06.2018) импортные поставки сыра (без учета торговли со странами ЕАЭС) увеличились по сравнению с аналогичным периодом 2017 года в 1,2 раза, снизились поставки масла сливочного в 3,2 раза и молока сухого – в 5,3 раза (страны-поставщики: Новая Зеландия, Уругвай, Швейцария,). Потребление молока и молокопродуктов в расчете на душу населения в 2017 году по оценке составляет 233,4 кг при рациональной норме 325 кг.

Средневзвешенная еженедельная цена на сырое молоко



Изменение:
за неделю
-0,1%
к декабрю
2017 года
-13,6%

Источники информации. СМ ПБ

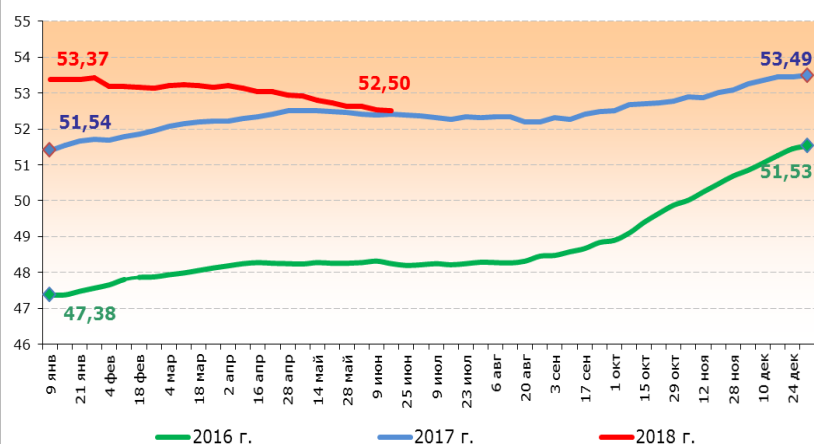
Сельское хозяйство Производственные показатели

Январь-май	2017 г.	2018 г.	%
Валовый надой молока (в сельскохозяйственных организациях), тыс. тонн	6467,9	6752,4	104,4
Поголовье коров на конец отчетного периода (в сельскохозяйственных организациях), тыс. голов	3333,3	3311,7	99,4
Перерабатывающая промышленность - производство, тыс. тонн			
Январь-май	2017 г.	2018 г.	%
Молоко, кроме сырого	2262,0	2281,4	100,9
Продукты кисломолочные (кроме творога и продуктов из творога)	1242,1	1208,5	97,3
Сыры	182,5	185,1	101,4
Продукты сырные	75,5	76,9	101,8
Масло сливочное	106,1	107,3	101,1
Молоко и сливки сухие сублимированные	49,9	48,0	96,3

Источники информации. Росстат

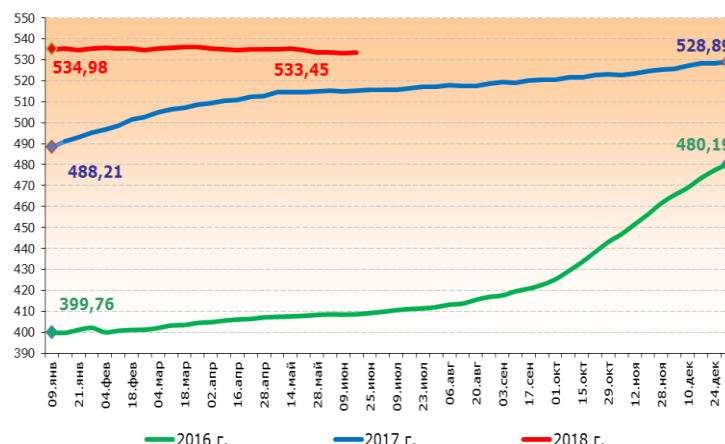
Потребительские цены, руб./кг.

• Молоко цельное, пастеризованное



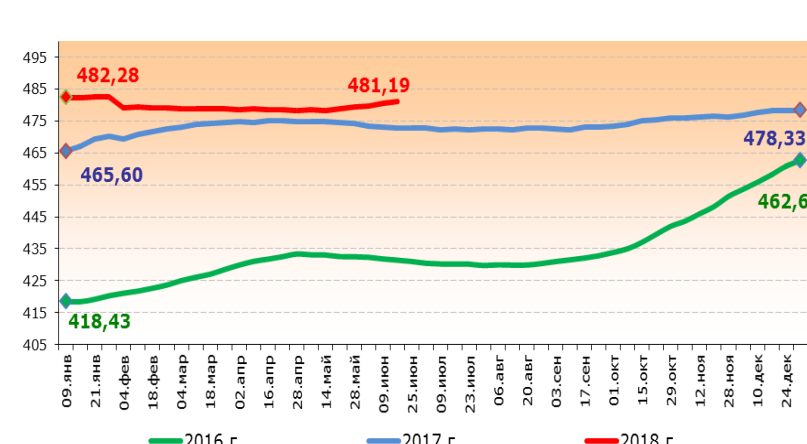
Изменение:
за неделю
-0,1%
с начала
года
-0,8 %

• Масло сливочное



Изменение:
за неделю
0,0%
с начала
года
+ 0,3%

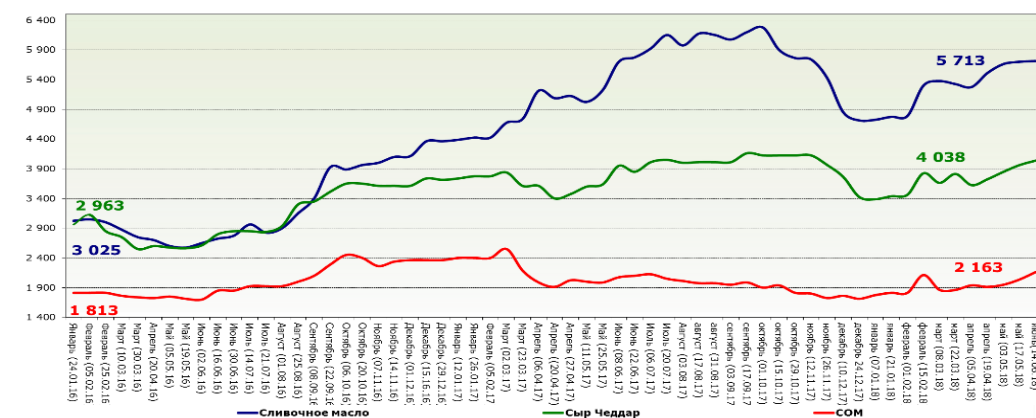
• Сыры сычужные (твердые и мягкие)



Изменение:
за неделю
+0,1%
с начала
года
+0,6%

Источники информации. Росстат.

Цены на мировом рынке (ФОБ Океания) на 14.06.2018, долл./т

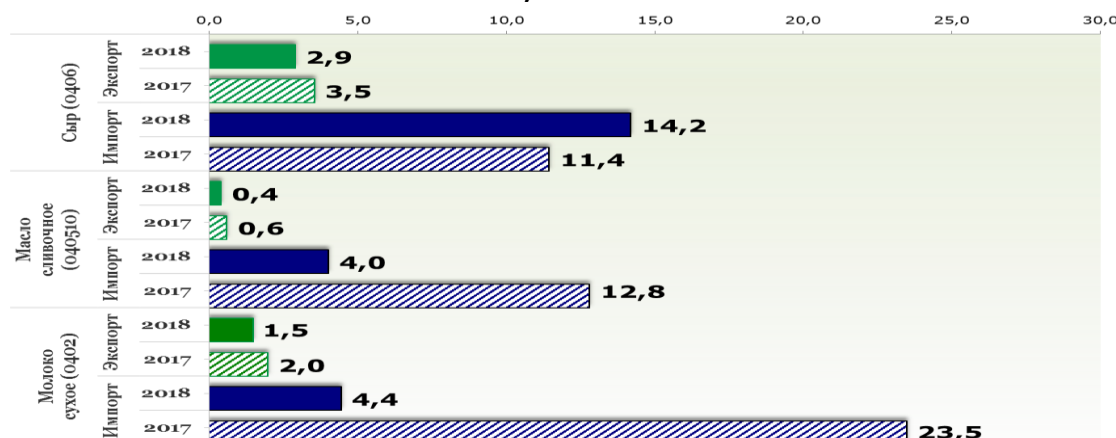


Изменение: за две недели/с начала года
Масло сливочное: +0,2%/+21,2%; Сыр: +1,9%/+17,9%; COM: +6,1%/+26,3%

Источники информации. ФАО.

Внешний рынок (рынок и экспорт)

Импорт и экспорт молочной продукции (без стран ЕАЭС) на 17.06.2018, тыс. тонн



*Данные без учета торговли со странами ЕАЭС

Импорт молочной продукции (со странами ЕАЭС), тыс. тонн

январь - апрель	2017 г.	2018 г.	%
Молоко цельное (0401)	79,2	94,7	119,6
из Республики Беларусь	71,9	85,3	118,6
Молоко сухое и концентр. (0402)	72,7	47,8	65,7
из Республики Беларусь	53,0	43,5	82,1
Кисломолочная продукция (0403)	38,0	35,4	93,2
из Республики Беларусь	35,8	32,9	91,9
Масло сливочное (040510)	30,7	17,2	56,0
из Республики Беларусь	21,1	13,3	63,0
Сыры и творог (0406)	72,0	79,0	109,7
из Республики Беларусь	63,0	67,3	106,8

Источники информации. Импорт – ФТС России