

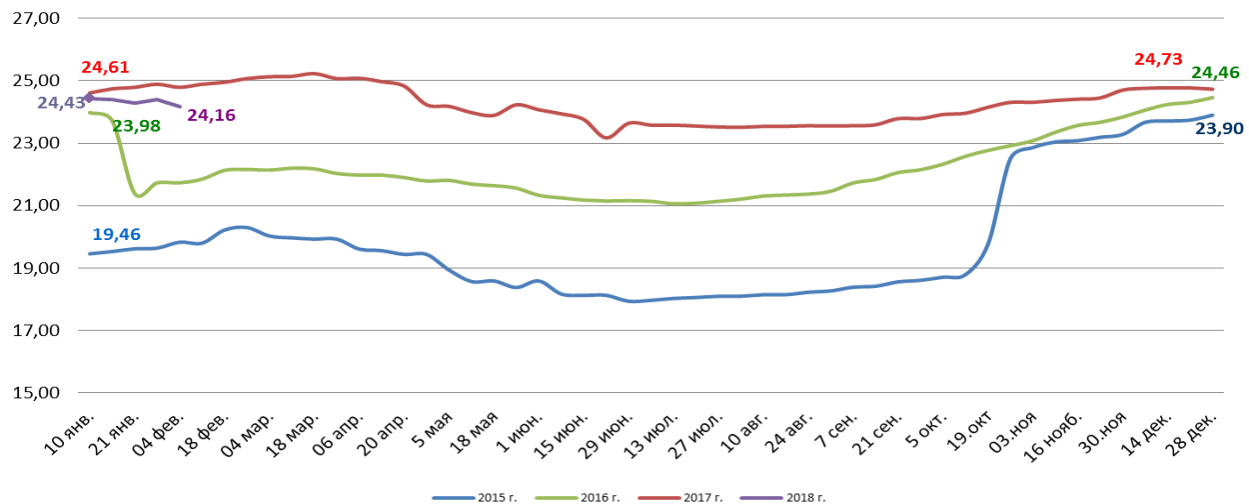
# Рынок молока – текущая ситуация. Еженедельный обзор

12 февраля  
2018 г.



Потребительские цены за прошедшую неделю выросли на масло сливочное и молоко пастеризованное на 0,1%, на сыры не изменились. Цена закупки сырого молока у сельскохозяйственных производителей в декабре 2017 года выросла на 4,6% относительно декабря 2016 года и составила 24,98 руб./кг. В текущем году (по состоянию на 04.02.2018) импортные поставки сыра (без учета торговли со странами ЕАЭС) увеличились в 1,5раза. Снизилась поставки масла сливочного с 2,2 тыс. тонн в аналогичном периоде 2017 года до 1,1 тыс. тонн в текущем году. Поставки молока сухого из дальнего зарубежья уменьшились с 6,5 тыс. тонн в аналогичном периоде 2017 года до 0,8 тыс. тонн в текущем году (страны-поставщики: Новая Зеландия, Швейцария,). Потребление молока и молокопродуктов в расчете на душу населения в 2017 году по оценке составляет 233,4 кг при рациональной норме 325 кг.

## Средневзвешенная еженедельная цена на сырое молоко



Изменение:

за неделю

-0,9%

к декабрю

2017 года

-2,3%

Информации. СМ ПБ

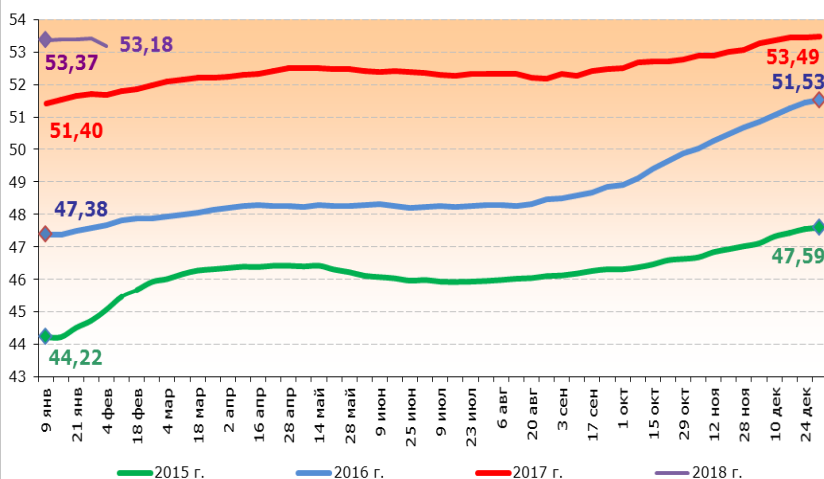
## Сельское хозяйство Производственные показатели

Январь-декабрь	2016 г.	2017 г.	%
Валовый надой молока (в сельскохозяйственных организациях), тыс. тонн	15014,9	<b>15607,0</b>	103,9
Поголовье коров на конец отчетного периода (в сельскохозяйственных организациях), тыс. голов	3341,3	<b>3311,0</b>	99,1
<b>Перерабатывающая промышленность - производство, тыс. тонн</b>			
Январь-декабрь	2016 г.	2017 г.	%
Молоко, кроме сырого	5 467,9	<b>5 336,4</b>	97,6
Продукты кисломолочные (кроме творога и продуктов из творога)	2 943,6	<b>2 914,3</b>	99,0
Сыры	437,6	<b>461,6</b>	105,5
Продукты сырные	168,2	<b>182,0</b>	108,2
Масло сливочное	249,4	<b>268,9</b>	107,8
Молоко и сливки сухие сублимированные	103,2	<b>134,8</b>	130,6

Источники информации. Росстат

## Потребительские цены, руб./кг.

### • Молоко цельное, пастеризованное



Изменение:

за неделю

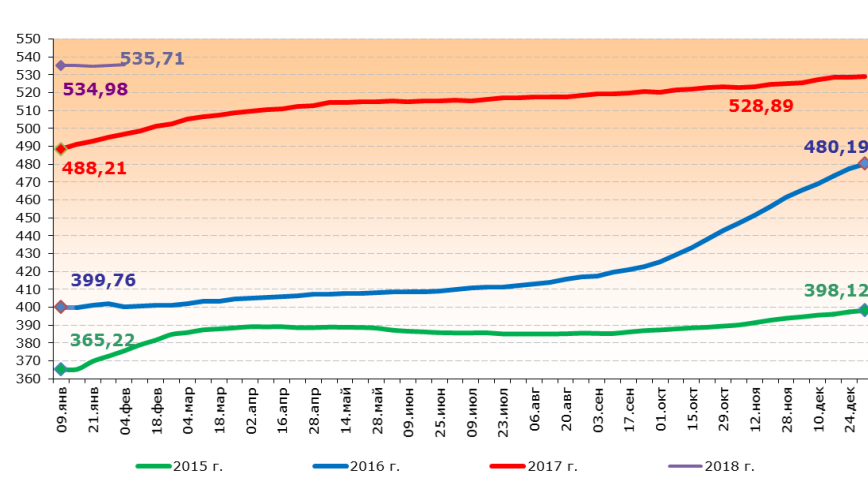
+0,1%

с начала

года

+0,2 %

### • Масло сливочное



Изменение:

за неделю

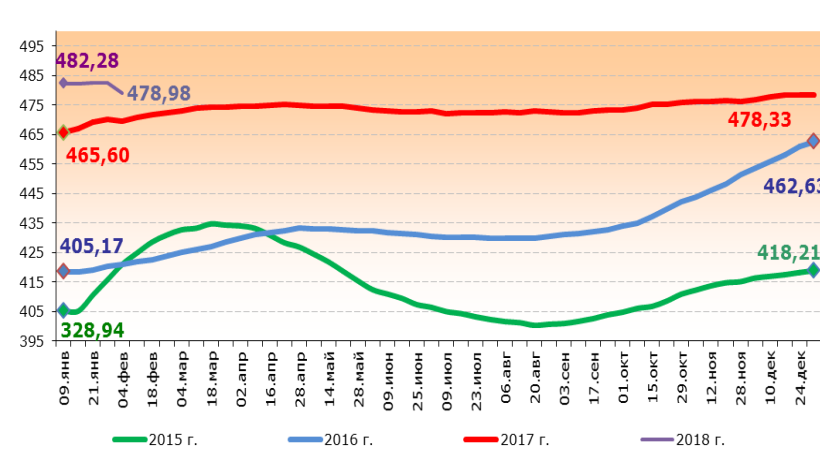
+0,1%

с начала

года

+0,4%

### • Сыры сычужные (твердые и мягкие)



Изменение:

за неделю

0,0%

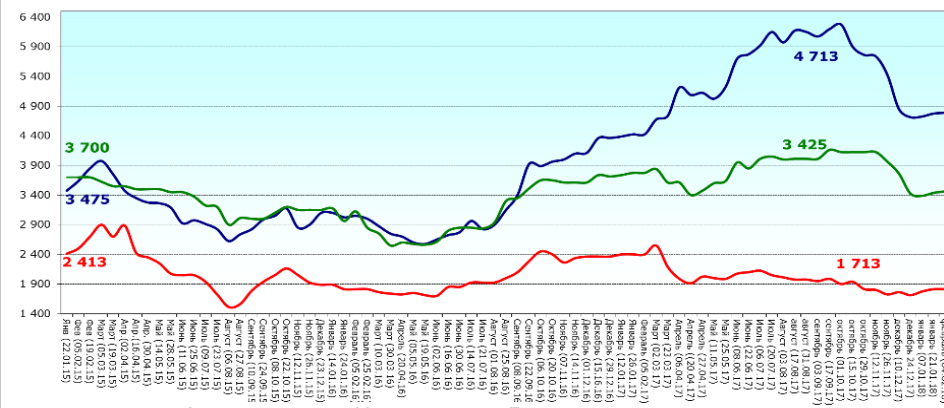
с начала

года

+ 0,2%

Источники информации. Росстат.

## Цены на мировом рынке (ФОБ Океания) на 04.02.2018, долл./т



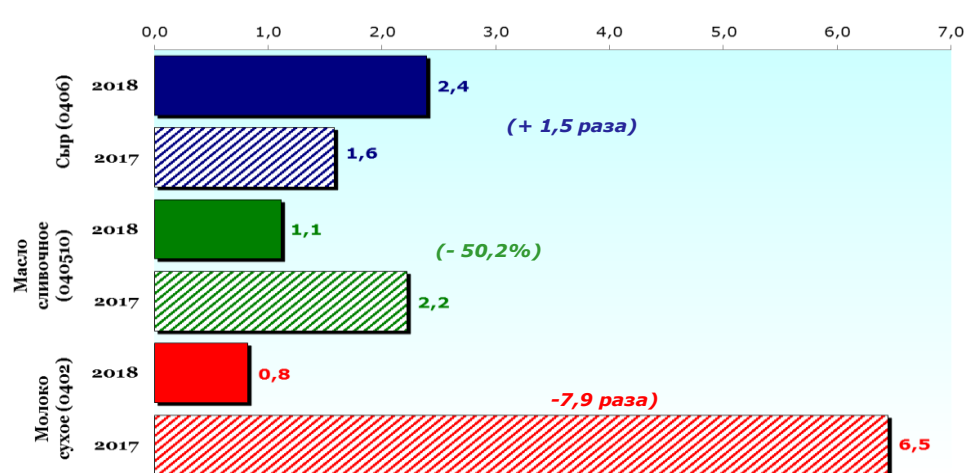
Изменение: за две недели/с начала года

Масло сливочное: +0,3%/+9,7%; Сыр: +0,7%/-6,7%; СОМ: 0,0%/-23,3%

Источники информации. ФАО.

## Внешний рынок и импорт

### Импорт молочной продукции\* (на 04.02.2018), тыс. тонн



\*Данные без учета торговли со странами ЕАЭС

## Импорт молочной продукции, тыс. тонн

январь-ноябрь	2016 г.	2017 г.	%
<b>Молоко цельное (0401)</b>	225,3	<b>293,8</b>	130,4
из Республики Беларусь	211,2	<b>270,3</b>	128,0
<b>Молоко сухое и концентр. (0402)</b>	213,8	<b>221,6</b>	103,7
из Республики Беларусь	174,5	<b>172,9</b>	99,1
<b>Кисломолочная продукция (0403)</b>	88,4	<b>118,2</b>	133,8
из Республики Беларусь	82,9	<b>111,6</b>	134,6
<b>Масло сливочное (040510)</b>	84,6	<b>84,4</b>	99,9
из Республики Беларусь	70,0	<b>65,0</b>	92,9
<b>Сыры и творог (0406)</b>	204,2	<b>202,8</b>	99,3
из Республики Беларусь	177,2	<b>169,9</b>	95,9

Источники информации. Импорт – ФТС России